

Planung einer Heizungsanlage

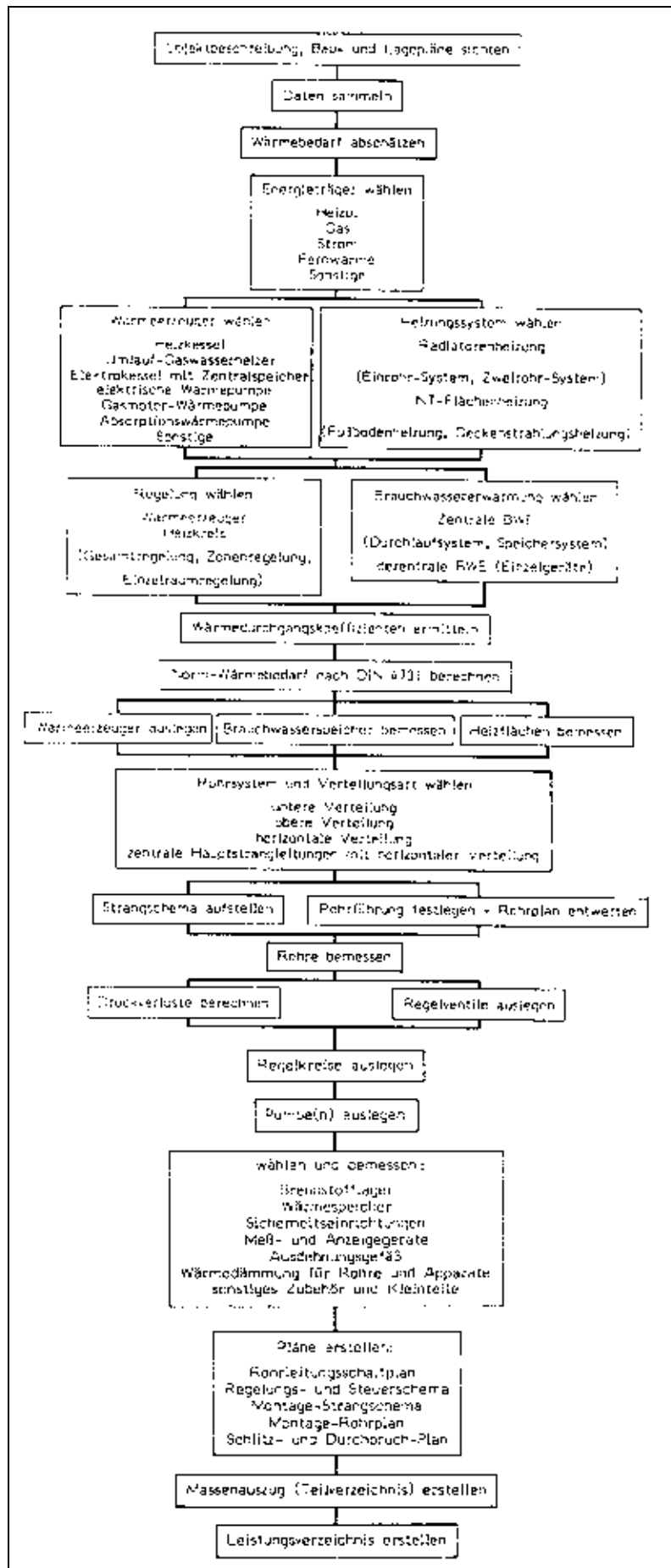
Eine Heizungsanlage hat die Aufgabe, Räume

- bedarfsgerecht
- betriebssicher
- wirtschaftlich
- kostengünstig
- umweltfreundlich
- energiesparend

so mit Wärme zu versorgen, daß für die Raumbenutzer eine behagliche Umgebung gegeben ist.

Eine Heizungsanlage zu projektieren heißt, handelsübliche, marktgängige Bauelemente auszuwählen, zu bemessen und so miteinander zu kombinieren, daß eine Anlage entsteht, die oben genannte Forderungen erfüllt.

Die folgende Abbildung zeigt einen typischen Planungsablauf, die wichtigsten Projektstadien und Arbeitsschritte sowie die zu treffende Entscheidung.



Quelle: Datenpool IfHK, FH Wolfenbüttel